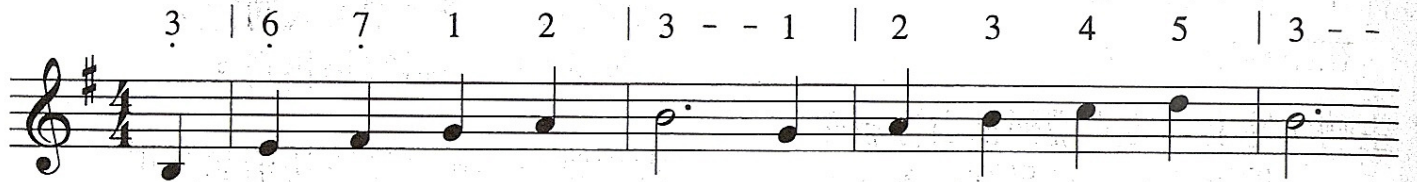
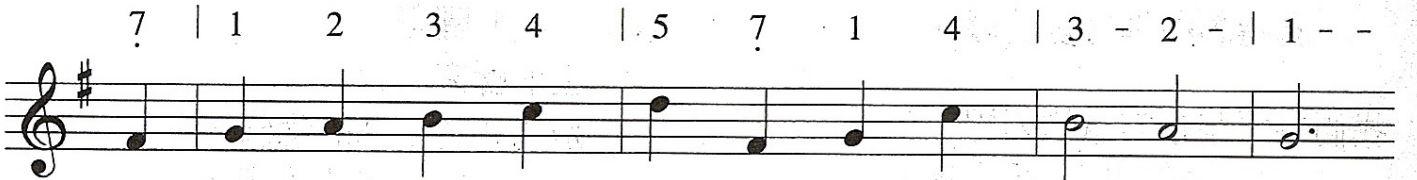


基督群體

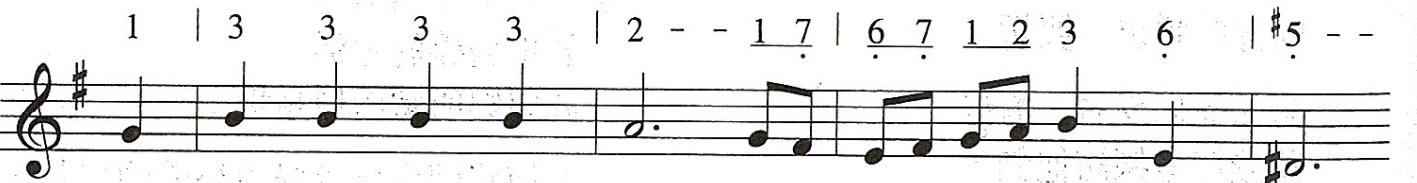
Community of Christ

LEONI
6.6.8.4.D.霍顯焯譯 * 2003
Shirley E. MurraySynagogue melody
harm. Meyer Lyon 1770
des. Jennifer Chou 2002

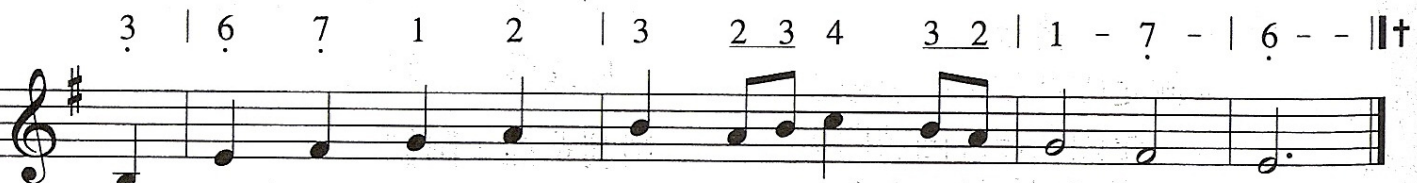
1. 屬主基督群體，十架你所誇耀，
 2. 屬主基督群體，擴展你視野、關懷—
 3. 屬主基督群體，立神意旨廣宣地真道，
 4. 融主基督群體，驚神旨全地展現，



實踐信仰，獻出生命，惟遵主道；
 難民、貧者、忍飢、受冷，苦困生涯；
 維護正紅日、廣輝光、和平氣、象伸球；
 基督、仰、日、輝、平、氣、象、伸、延；



世界萬有的主，我們有祂形像，
 體恤解頌，失戰典，有業爭章之法，眾，勢，度：我扶去彼，此除愛，心相，民，量，待，



萬效愁樂，族法苦意，蒙我化分，救主為享，作謙歡糧，祂卑欣、食、兒洗武信，女，腳，器仰，歡服改主，慶事作國，頌友食萬，揚。鄰。糧。代！